



**15 heures 30 :** Frontières, séparations, atomisation sociale.

Récit d'expériences d'ébranlement de frontières alpines et animation d'un débat par une équipe qui s'y frotte depuis plusieurs années.

**21 heures 30 :** Concert par la Cie Débrouill'Art.

"Dialogue entre musique techno et textes performés, conversations aux climats variables, les mots et la musique naviguent entre cri de guerre et chant poétique."



## Jeudi 15 août

**11 heures :** Les bidonvilles des "Trente glorieuses".

Victor Collet présente *Nanterre du bidonville à la cité*, récemment publié. «De l'époque de la guerre d'Algérie aux années 1980, les bidonvilles de Nanterre symbolisent la condition immigrée en France, de même que le long et difficile chemin qui mène leurs habitants vers les sinistres cités d'urgence et de transit, puis finalement vers la « cité » HLM.



VICTOR COLLET  
Nanterre, du bidonville à la cité

De l'entrée des premiers militants chrétiens dans les bidonvilles jusqu'à la naissance des mouvements menés par les immigrés eux-mêmes, en passant par l'engagement des gauchistes de la faculté toute proche, ce livre est une histoire de rencontres et de luttes.»

**15 heures 30 :**

Transhumanisme et sujets connexes. Une causerie-débat animée par Pièces et Main d'oeuvre. «*Nous sommes les chimpanzés du futur et nous vous appelons à la résistance contre ce néo-nazisme surgi des laboratoires.*» P.M.O.

**21 heures 30 :** Le cabaret ZEP : Zone Experimentale Précaire

Un terrain d'expériences pour "le vivre ensemble"

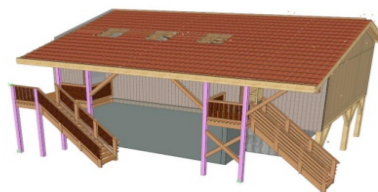
Le temps d'un cabaret nous voguons entre le rire, le questionnement, la «musique», les coups de gueule, le jeu et la réflexion . Et bim !!!



## Le lieu et les conditions du quotidien.

La *Commune du Maquis*, petite fédération rurale, est établie sur le Hameau de Bois - Bas, à 12 km. du village de Minerve (34210), en pleine campagne.

Bois-Bas étend ses presque 270 hectares entre la rivière Cesse et les contreforts de la Montagne Noire, à quelque 45 km. de Narbonne, 60 de Béziers, ainsi que de Carcassonne et Mazamet. Diverses activités agricoles, culturelles, pédagogiques sont développées par *La Commune du Maquis* : élevage de brebis, chèvres et cochons; à la fabrication de fromage de chèvre et de pain s'ajoutent une ludothèque enfantine, l'accueil d'enfants ou d'adultes autistes et l'organisation d'évènements d'agitation culturelle contre les principes de domination, d'exploitation et ce qui en découle... *La Fontaine Encyclopédique du Maquis*, centre documentaire en construction, qui comprendra une solide bibliothèque sociale, une cinémathèque argentique et une vidéothèque, en constituera un précieux outil.



Maquette du projet

- Les gares SNCF les plus proches sont Narbonne et Lézignan.
- Le camping est spacieux et ombragé.
- Un petit nombre de chambres et gîtes.
- Bar et restauration sur place.

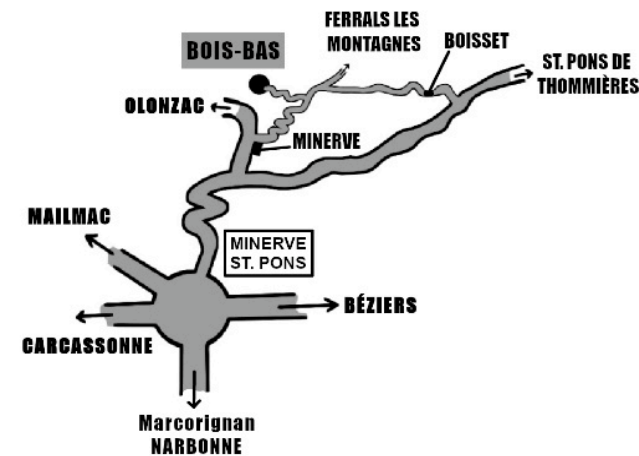
Le camping, et la restauration sont à prix libre pour les personnes venant assister aux Rencontres du Maquis pour l'Émancipation, du 10 au 15 août.

Réservations à [lacommunedumaquis@riseup.net](mailto:lacommunedumaquis@riseup.net) (Spécifier "pour l'équipe accueil" dans l'objet)

## Rencontres du Maquis pour l'Émancipation.

Du 10 au 15 août 2019

La Commune du Maquis  
Bois-Bas - 34210 MINERVE



**Arrivée par Béziers, Carcassonne ou Narbonne :**

À Minerve prendre la direction Boisset. Puis suivre les indications BoisBas ou Le Maquis. C'est le même lieu, à une douzaine de kilomètres de Minerve.

**Arrivée par S. Pons :** Prendre la direction Narbonne. Quelques kilomètres plus loin prendre la direction Boisset, sur la droite. continuer, toujours en direction de Minerve, jusqu'à l'indication Le Maquis, à droite.